

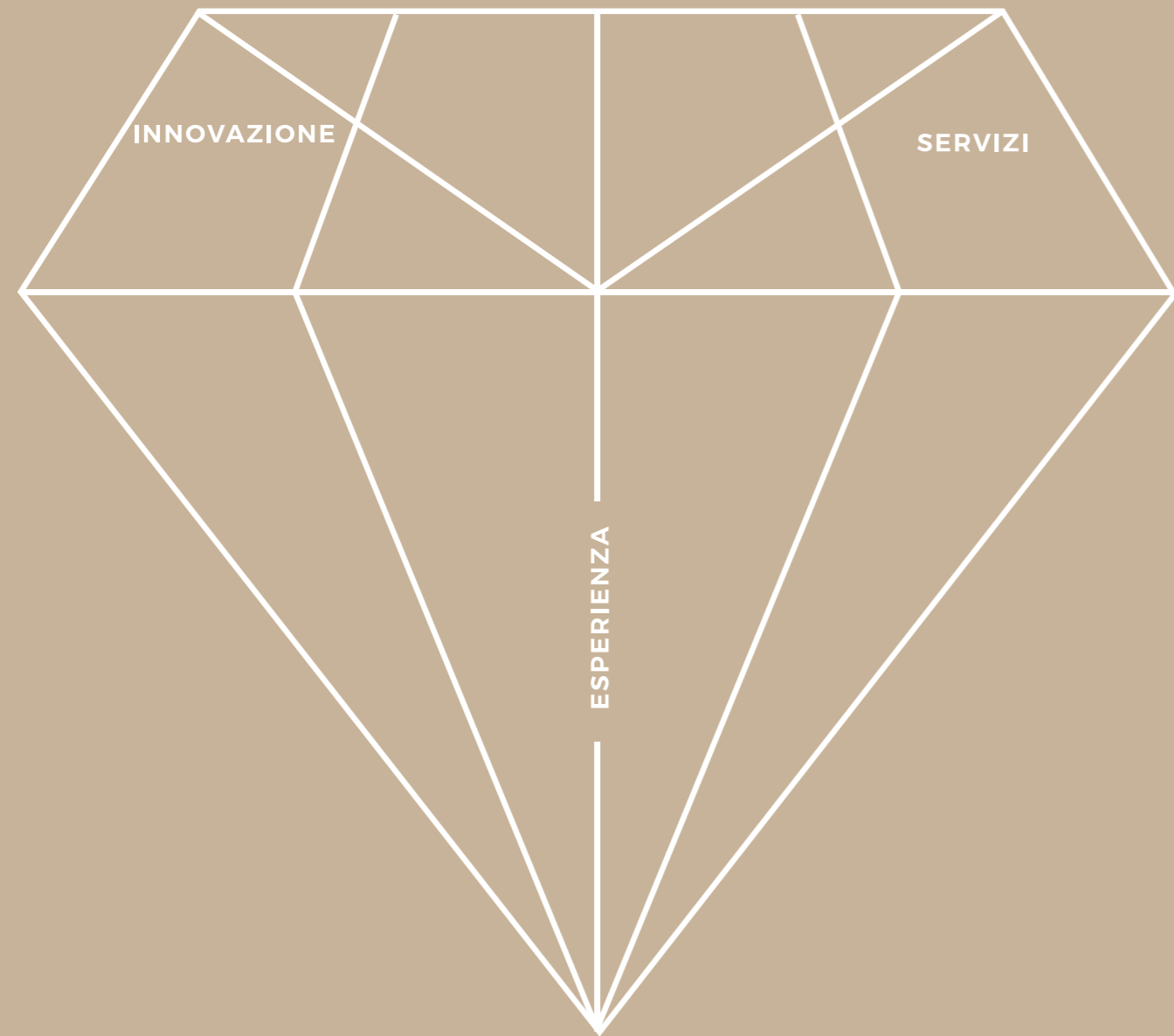
MODERN

HOUSE





My Geocol nasce con l'ingresso in azienda della 3° generazione per offrirti sempre più:



INNOVAZIONE costruttiva

La tecnologia ICF consente di realizzare edifici antisismici, isolati termicamente e con un comfort abitativo elevato in un ambiente salubre.



SERVIZI convenzionati

Arredare casa non è mai stato così semplice!

Acquistare un'abitazione Geocol significa poter usufruire di servizi dedicati che ti aiutano a realizzare il tuo sogno.

oltre 50 anni di **ESPERIENZA**

Tre generazioni, una lunga esperienza nel settore dell'edilizia, si traducono per te in garanzia di qualità, sicurezza e tranquillità.

geocol

MODERN HOUSE



Saletto di Vigodarzere Edificio residenziale con 12 unità

Una nuova creazione firmata Geocol Costruzioni.

Location organizzata, capace di recuperare il rapporto con l'uomo e di dialogare con il territorio rispettandolo.

Un modo di pensare, progettare, costruire e sentire l'architettura e lo spazio in edifici che uniscono innovazione tecnologica ed energia creativa.

Ambienti nuovi e luminosi, perchè la luce è magia ed emozione. Il comfort espresso in ogni dettaglio.





MODERN HOUSE



Apri le porte ad un nuovo livello di comfort abitativo.

Sappiamo quanto conti per te vivere la casa al meglio sfruttando ogni spazio, in base ai tuoi interessi e stile di vita. Per questo abbiamo studiato per te uno spazio abitativo che mette al centro il comfort ed il benessere, all'interno e all'esterno dell'abitazione. Tecnologie innovative, spazi ben organizzati e qualità delle finiture ti sapranno sorprendere ogni giorno di più.



Le predisposizioni Geocol MY EXTERIOR ti permettono di creare uno spazio esterno che **amplifica le funzionalità ed il valore della tua abitazione.**

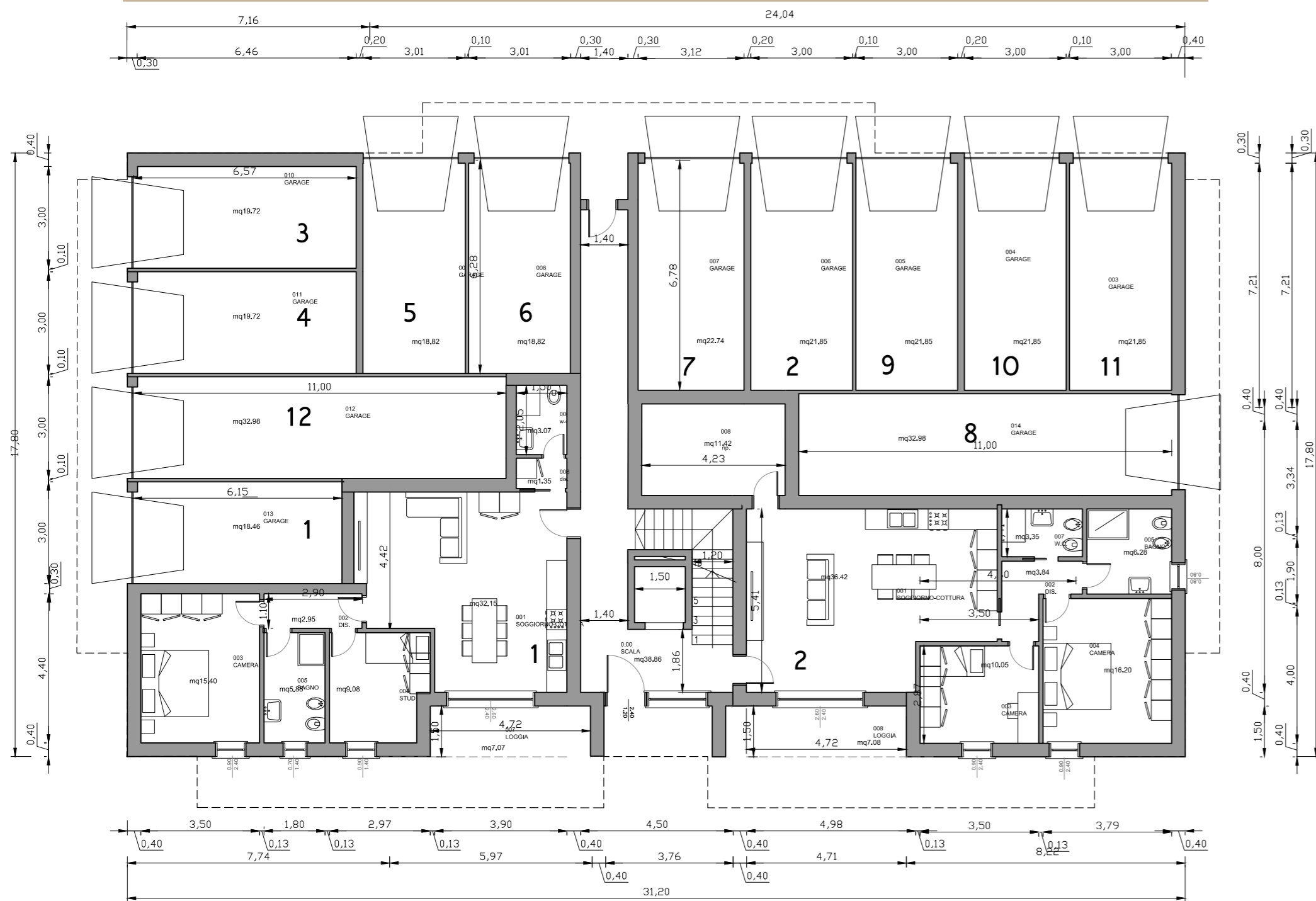
MODERN HOUSE



PLANIMETRIA GENERALE SISTEMAZIONE ESTERNA E DEFINIZIONE AREE PARCHEGGIO



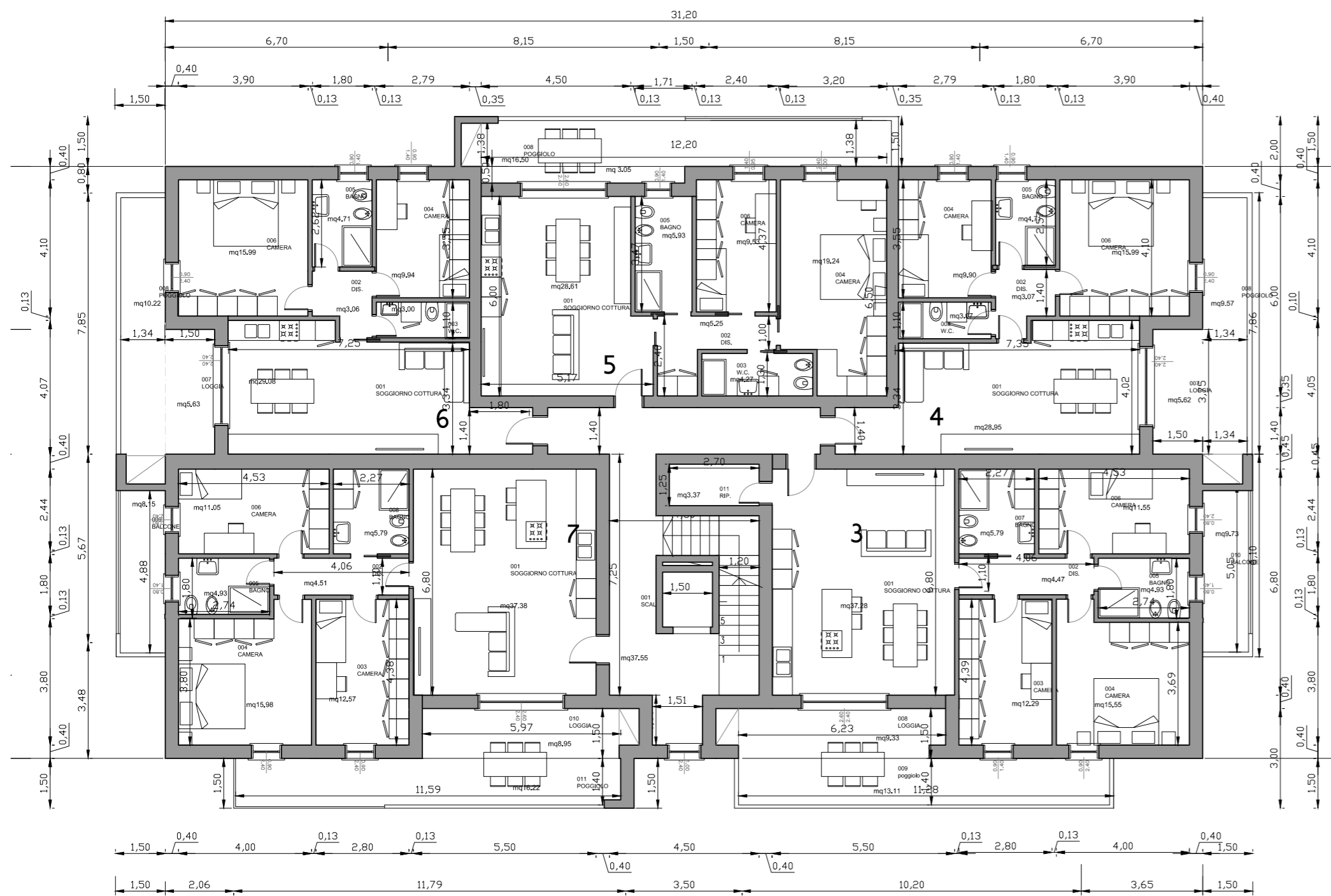
PLANIMETRIA GENERALE PIANO TERRA



PIANTA ARREDATA PIANO TERRA



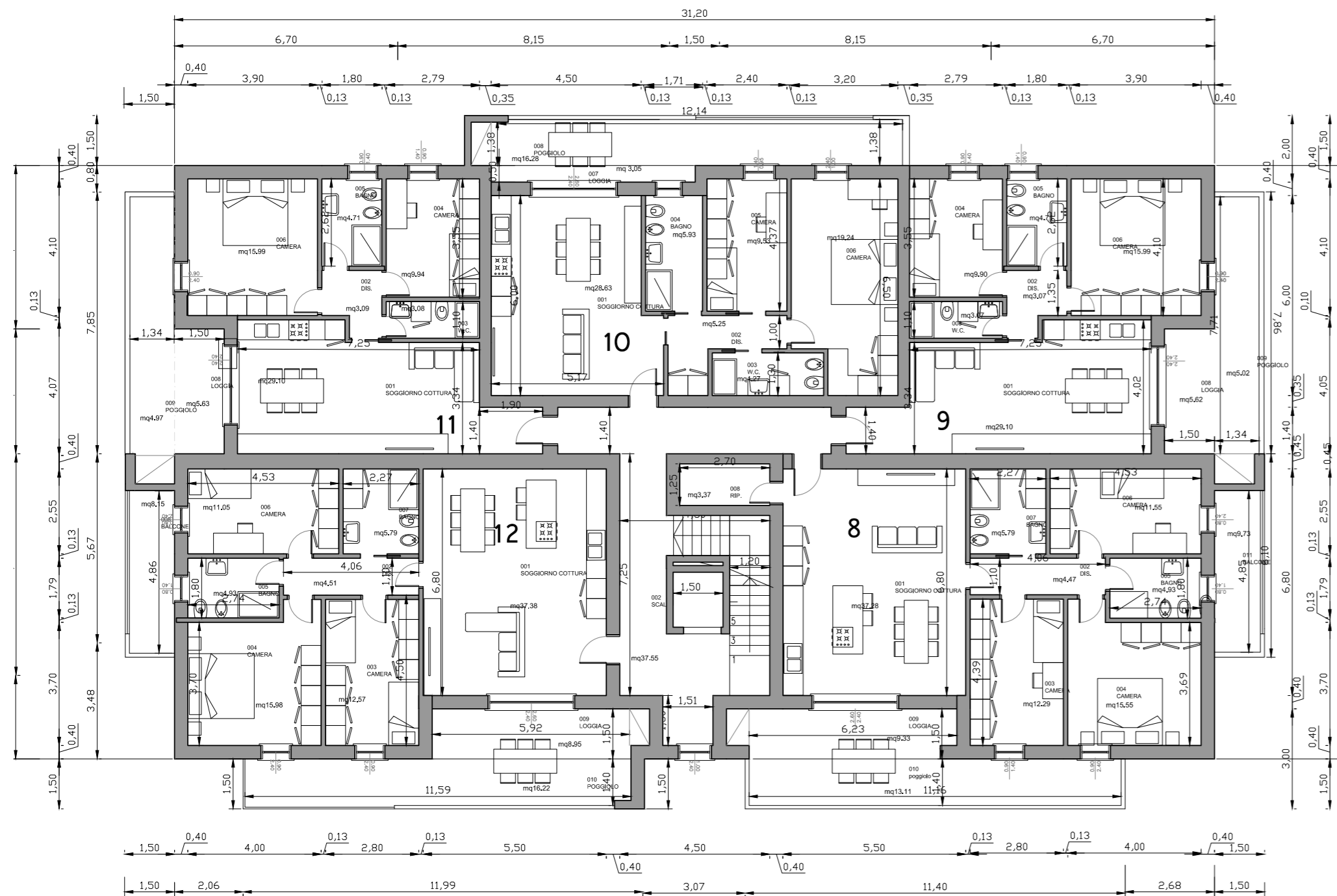
PLANIMETRIA GENERALE PRIMO PIANO



PIANTA ARREDATA PRIMO PIANO



PLANIMETRIA GENERALE SECONDO PIANO



PIANTA ARREDATA SECONDO PIANO

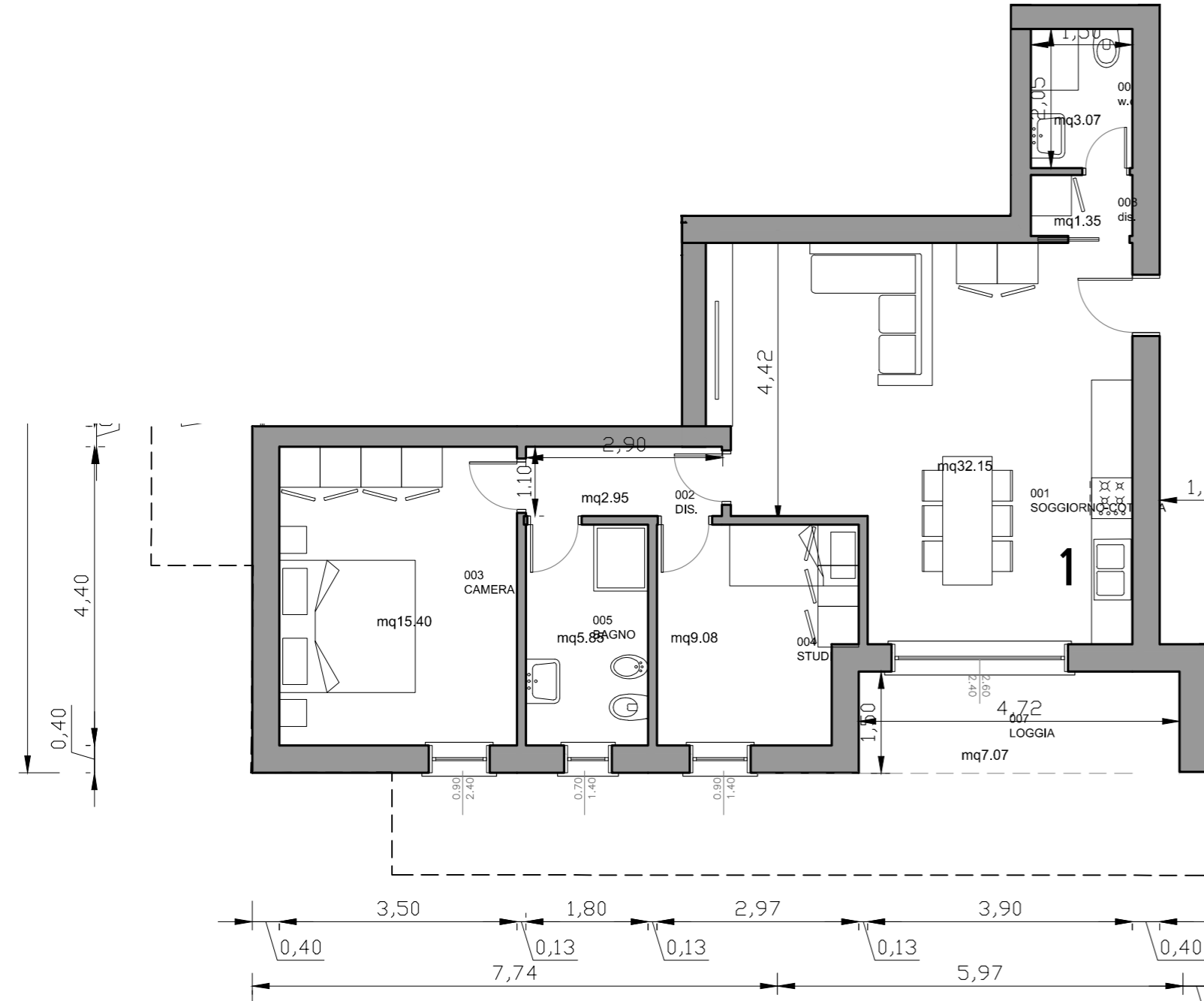


“Dal piano terra all’attico panoramico, ogni dettaglio è studiato per essere elegante e funzionale”
Modern è esclusività.



UNITÀ 1 - PLANIMETRIA TECNICA

PIANO TERRA



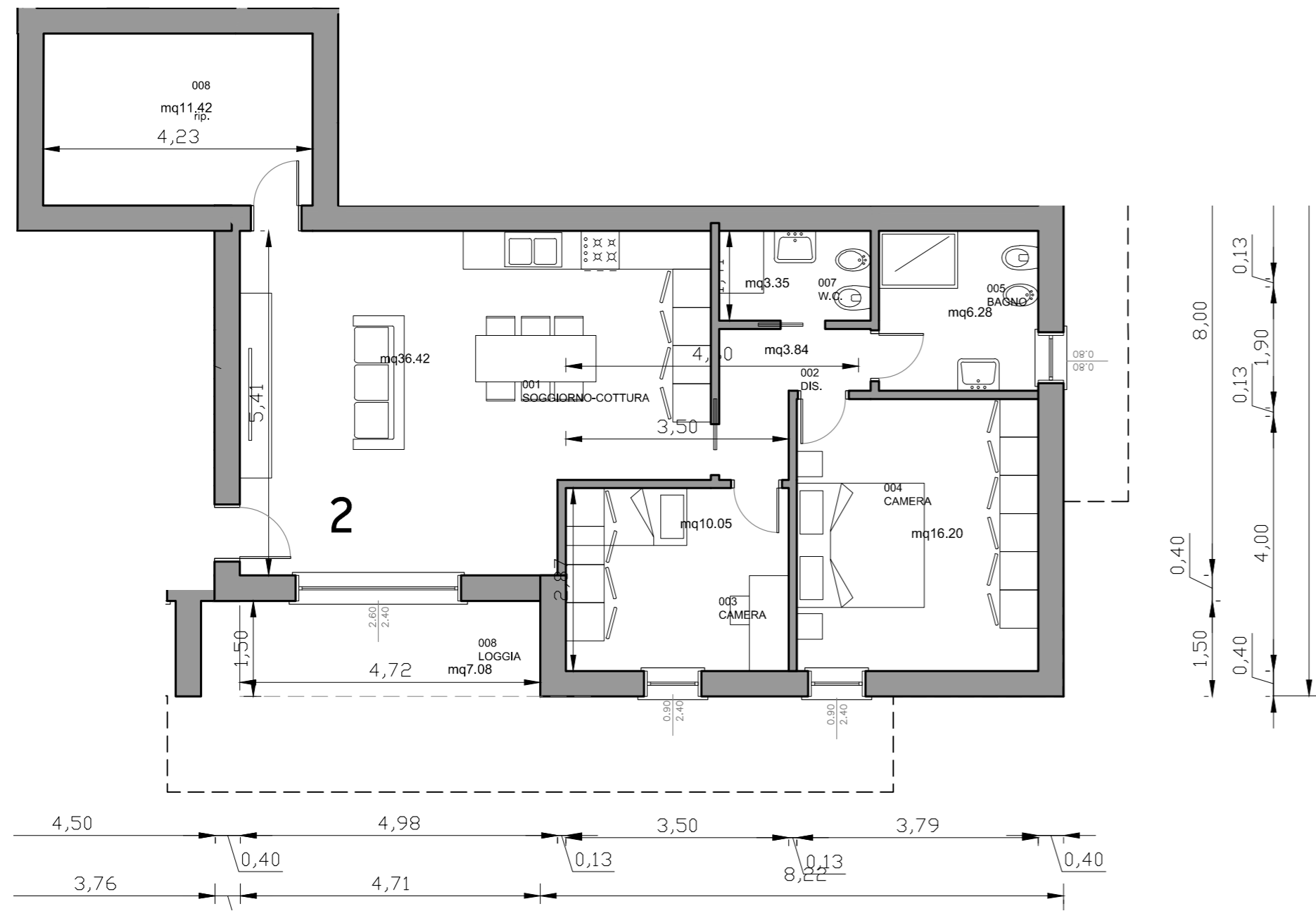
UNITÀ 1 - PROPOSTA ARREDO SEDUZIONI

PIANO TERRA



UNITÀ 2 - PLANIMETRIA TECNICA

PIANO TERRA



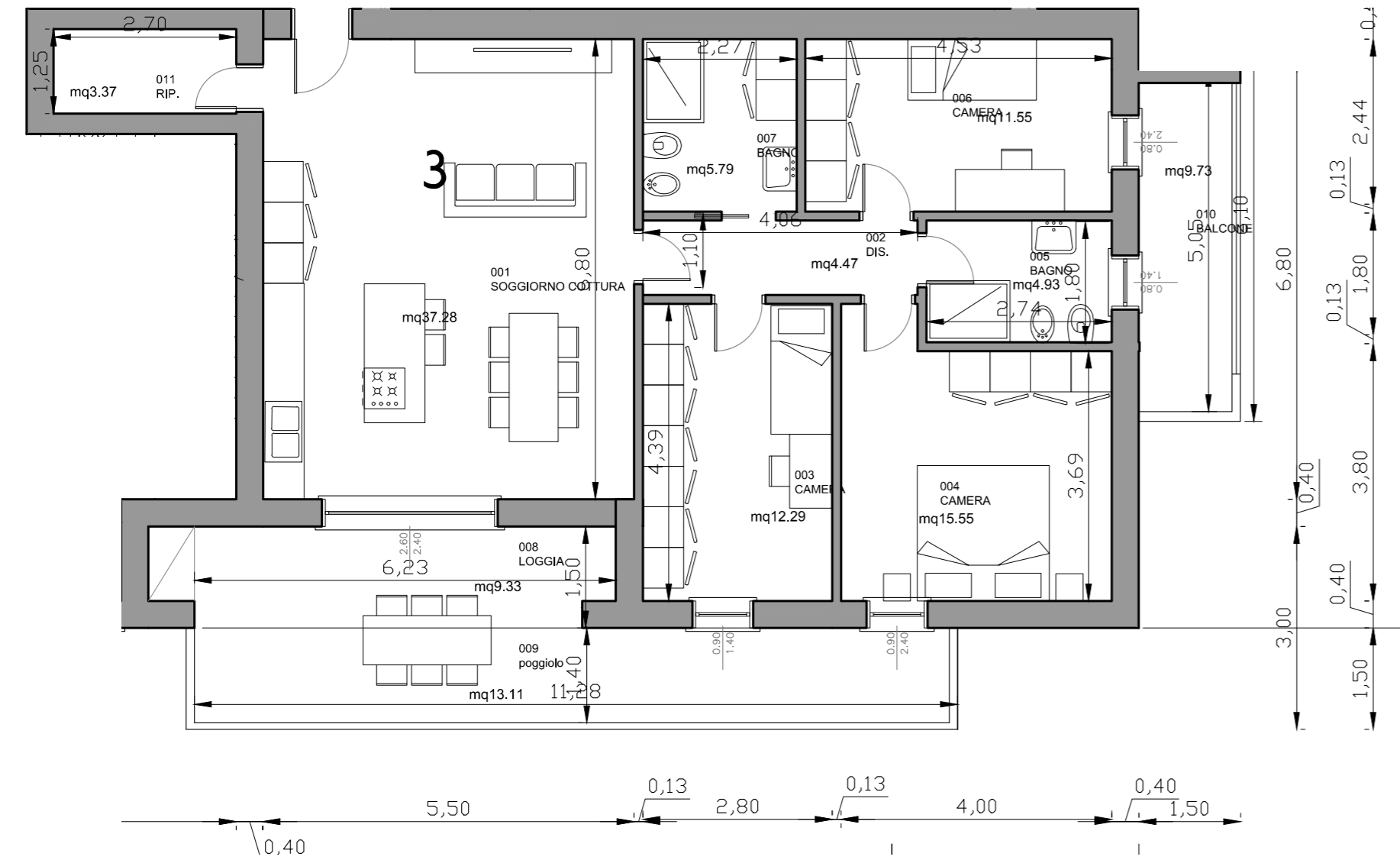
UNITÀ 2 - PROPOSTA ARREDO SEDUZIONI

PIANO TERRA



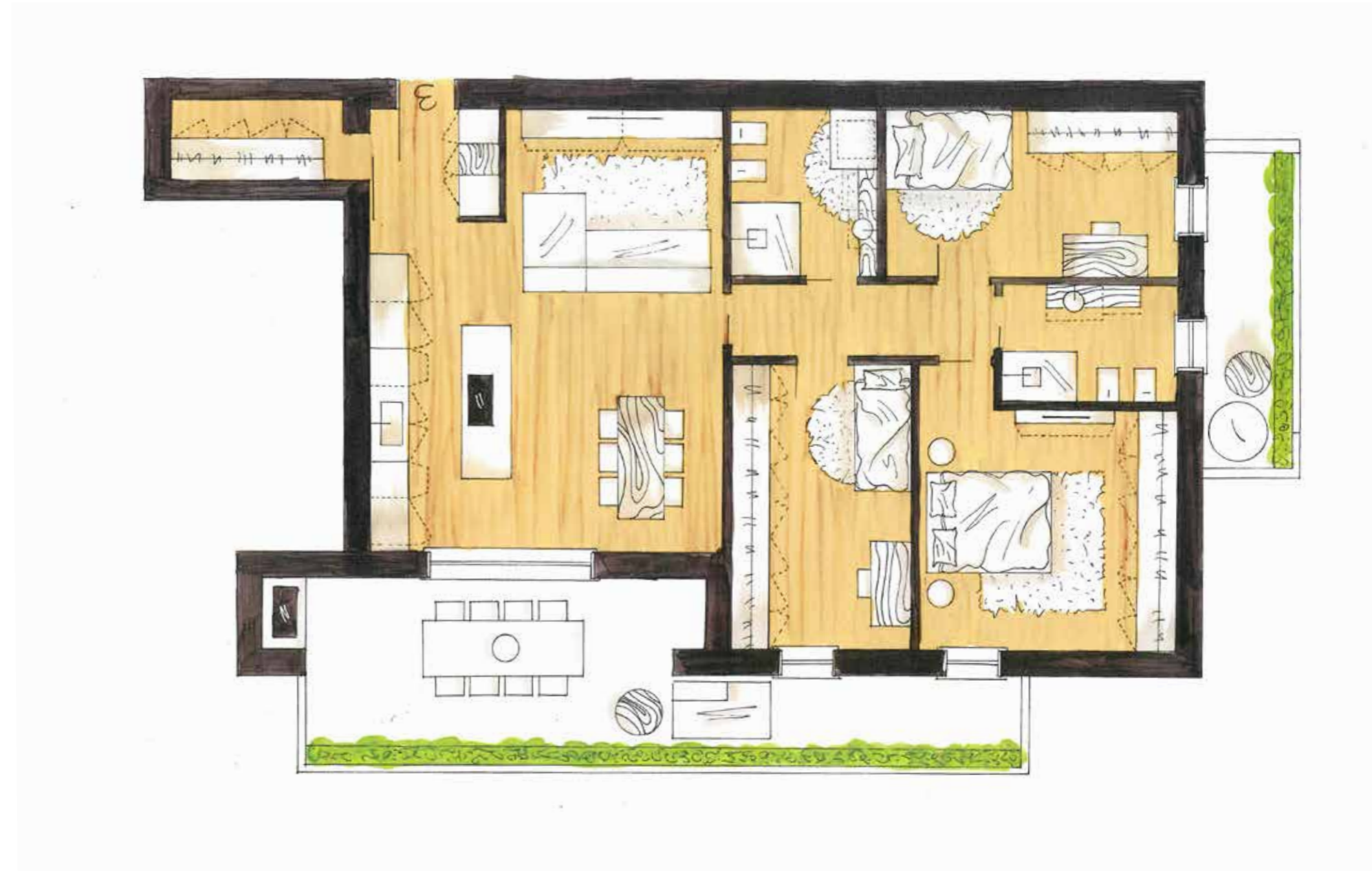
UNITÀ 3 - PLANIMETRIA TECNICA

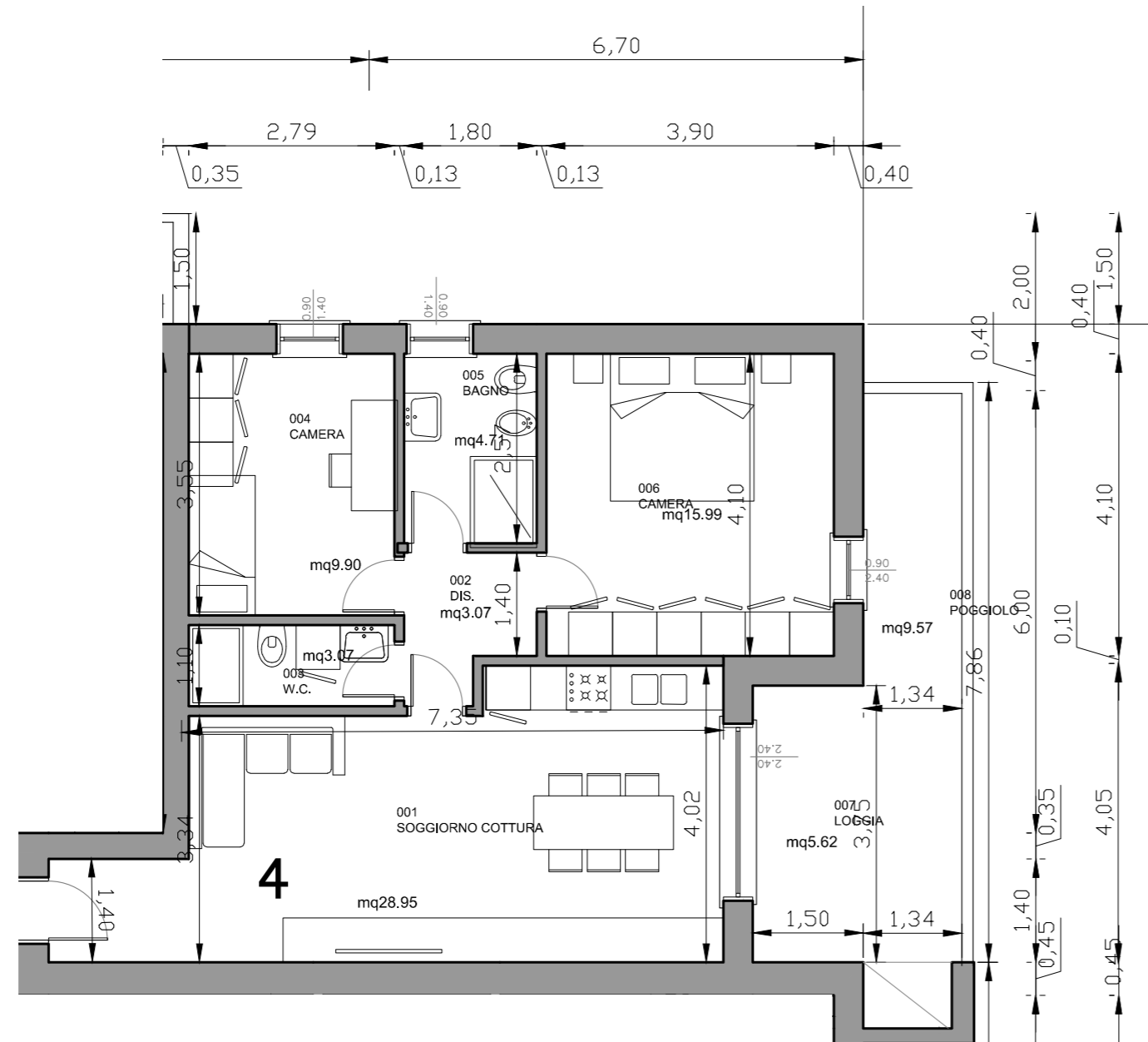
PRIMO PIANO



UNITÀ 3 - PROPOSTA ARREDO SEDUZIONI

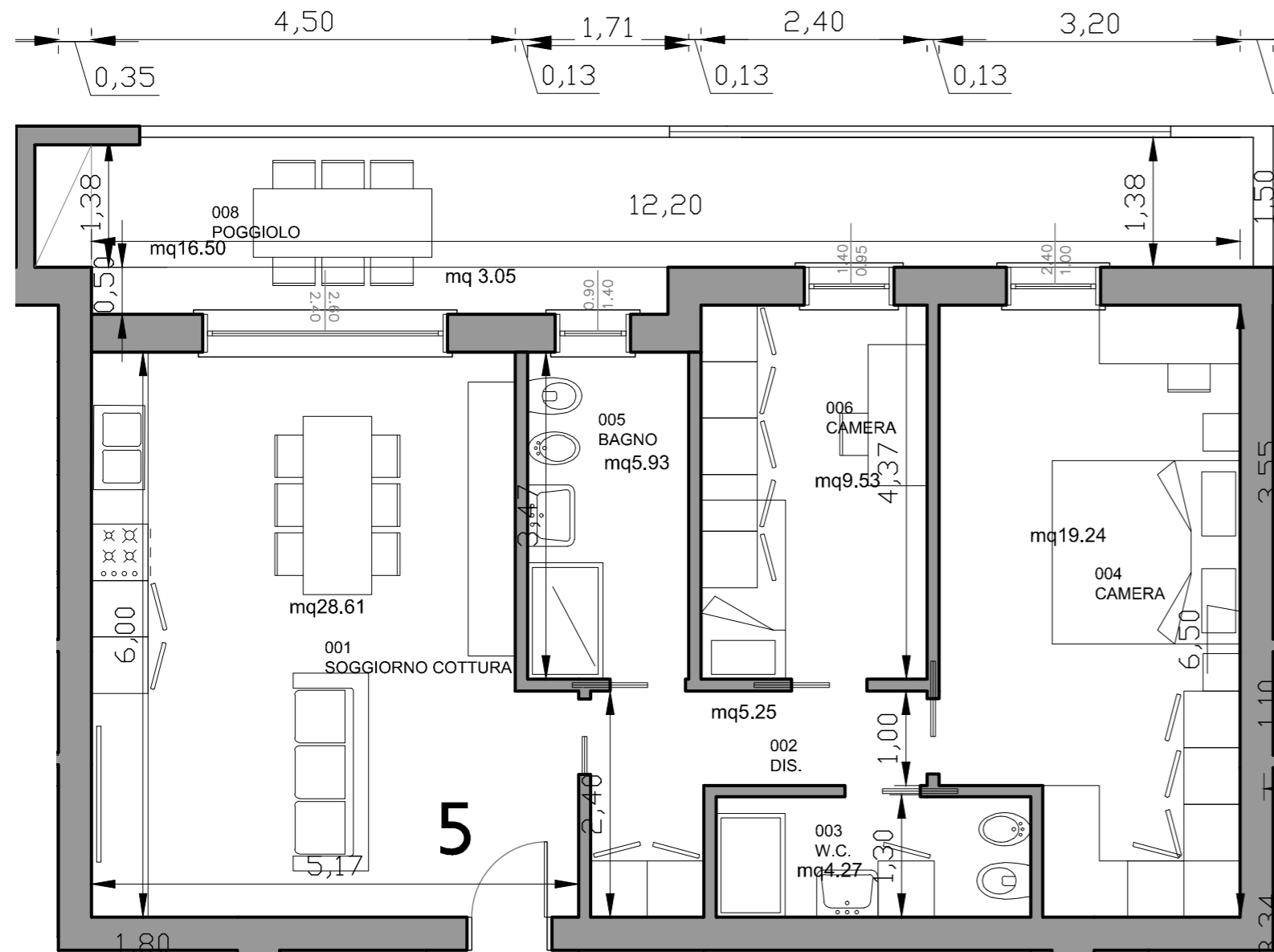
PRIMO PIANO





UNITÀ 5 - PLANIMETRIA TECNICA

PRIMO PIANO



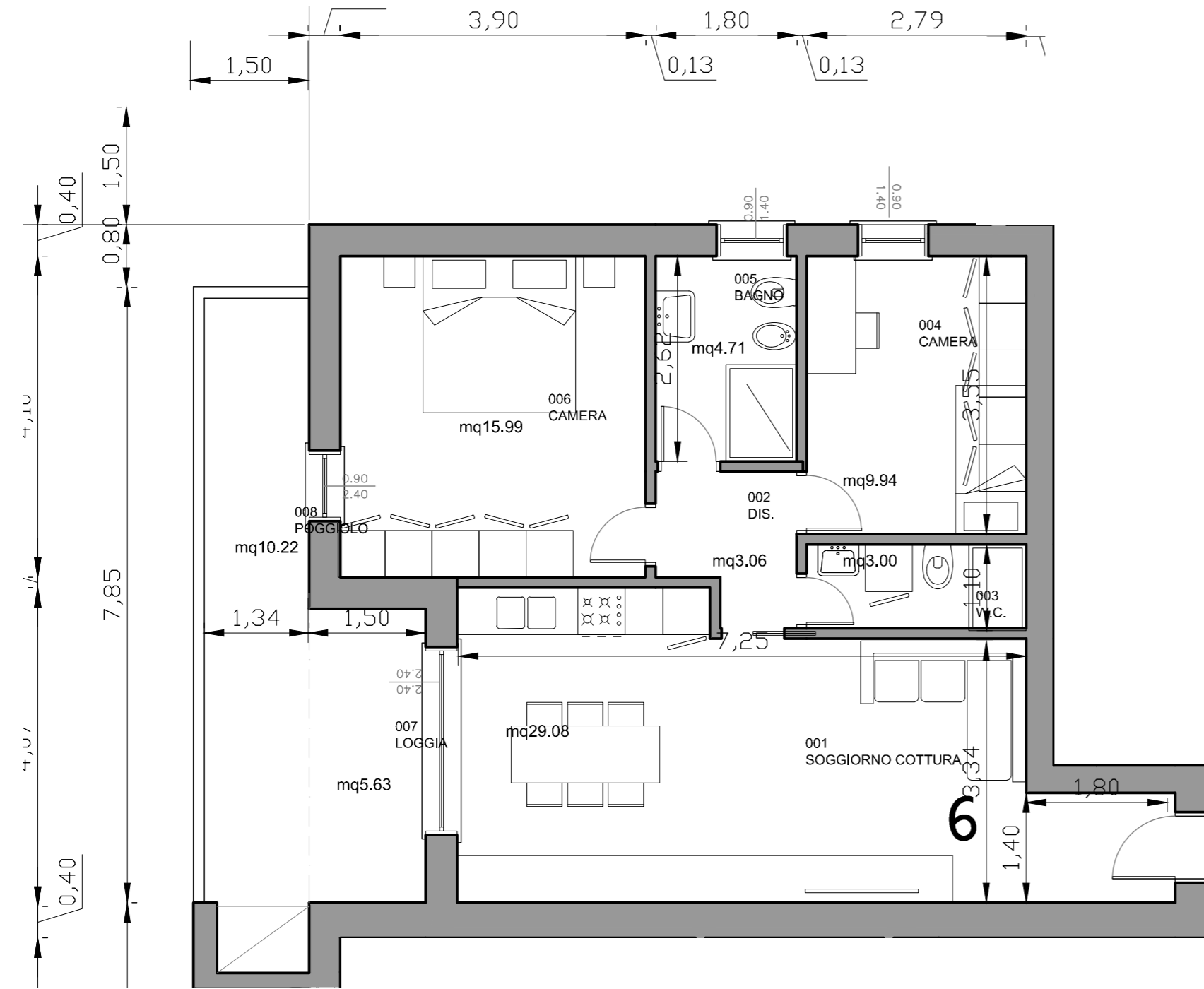
UNITÀ 5 - PROPOSTA ARREDO SEDUZIONI

PRIMO PIANO



UNITÀ 6 - PLANIMETRIA TECNICA

PRIMO PIANO



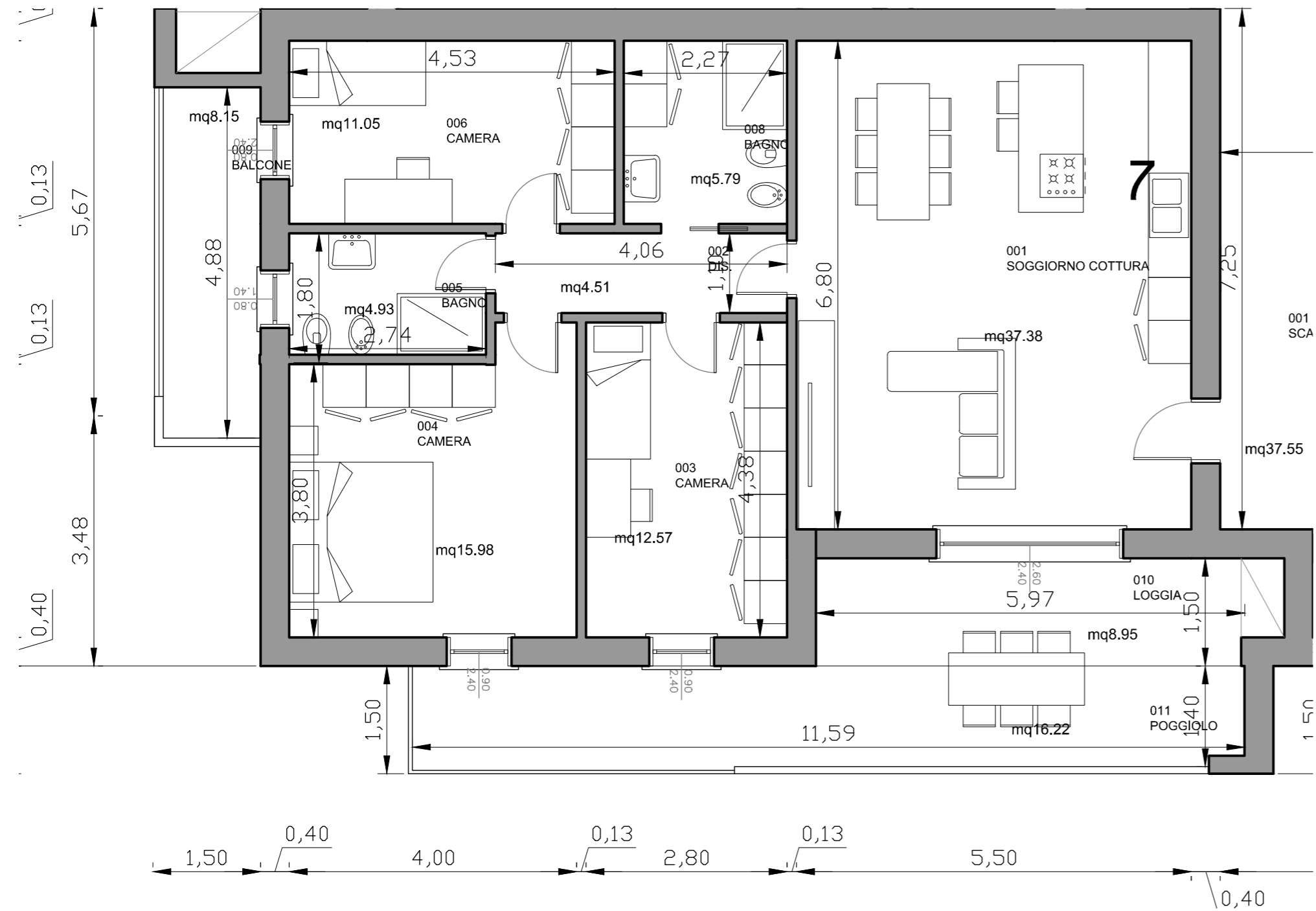
UNITÀ 6 - PROPOSTA ARREDO SEDUZIONI

PRIMO PIANO



UNITÀ 7 - PLANIMETRIA TECNICA

PRIMO PIANO



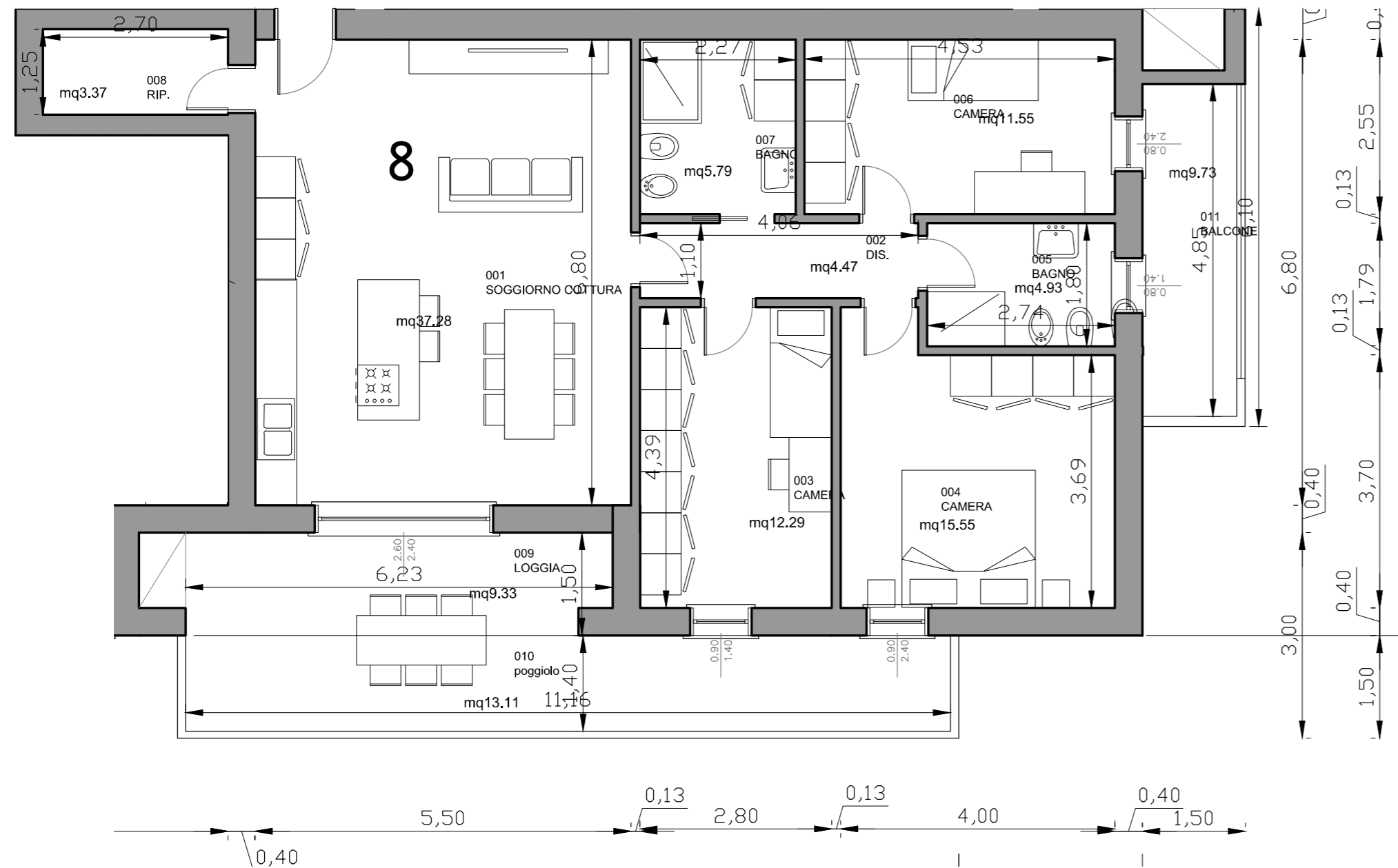
UNITÀ 7 - PROPOSTA ARREDO SEDUZIONI

PRIMO PIANO



UNITÀ 8 - PLANIMETRIA TECNICA

SECONDO PIANO



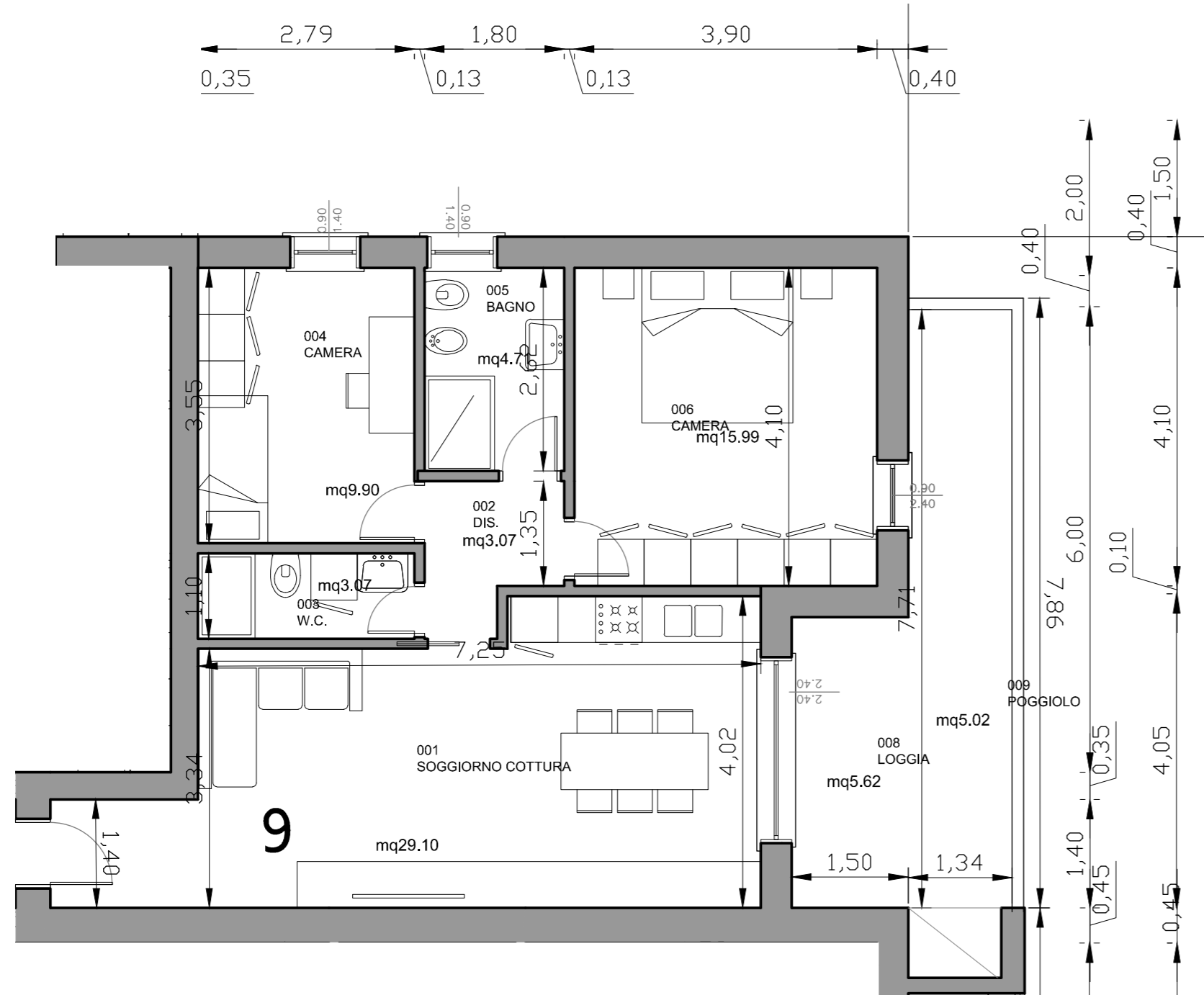
UNITÀ 8 - PROPOSTA ARREDO SEDUZIONI

SECONDO PIANO



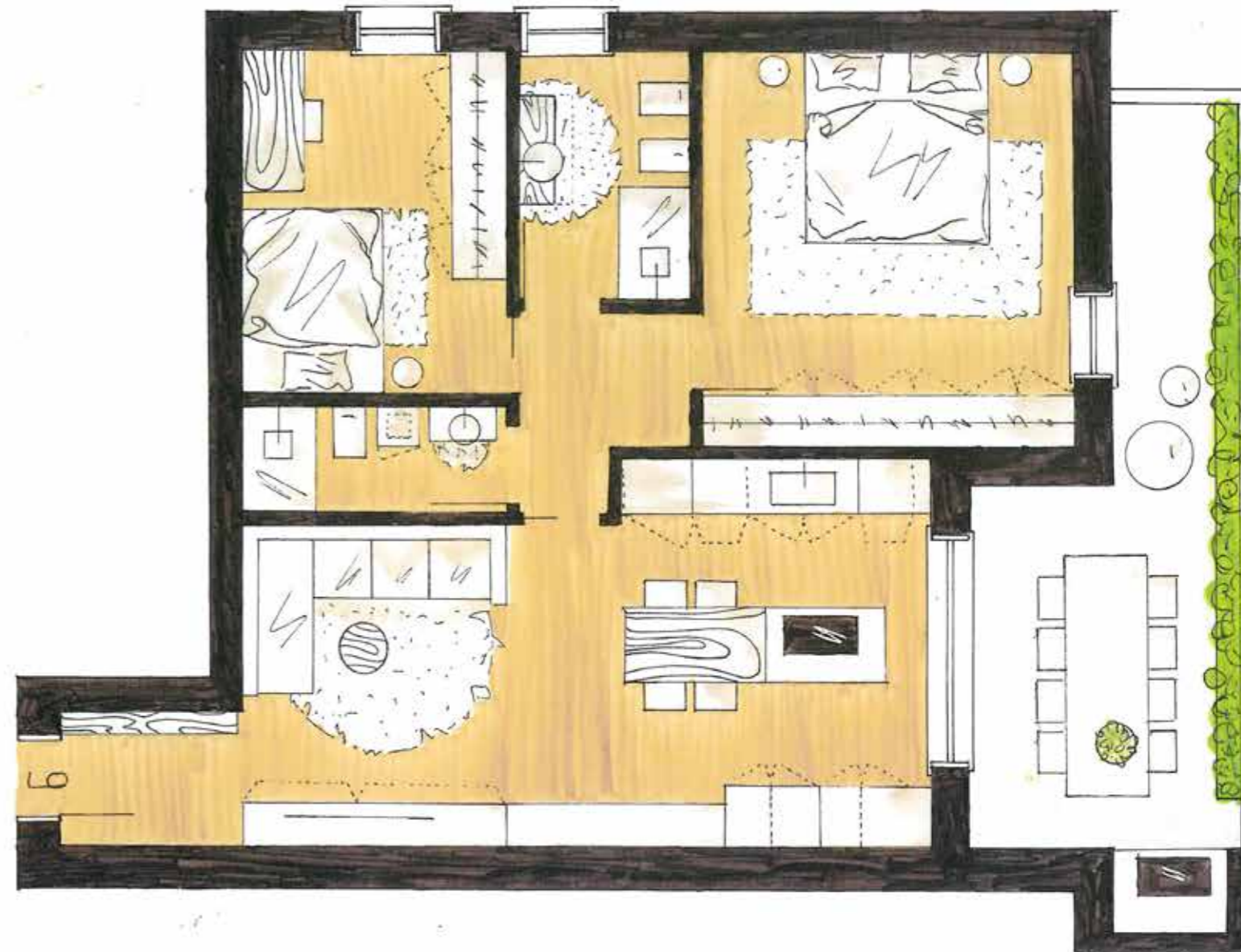
UNITÀ 9 - PLANIMETRIA TECNICA

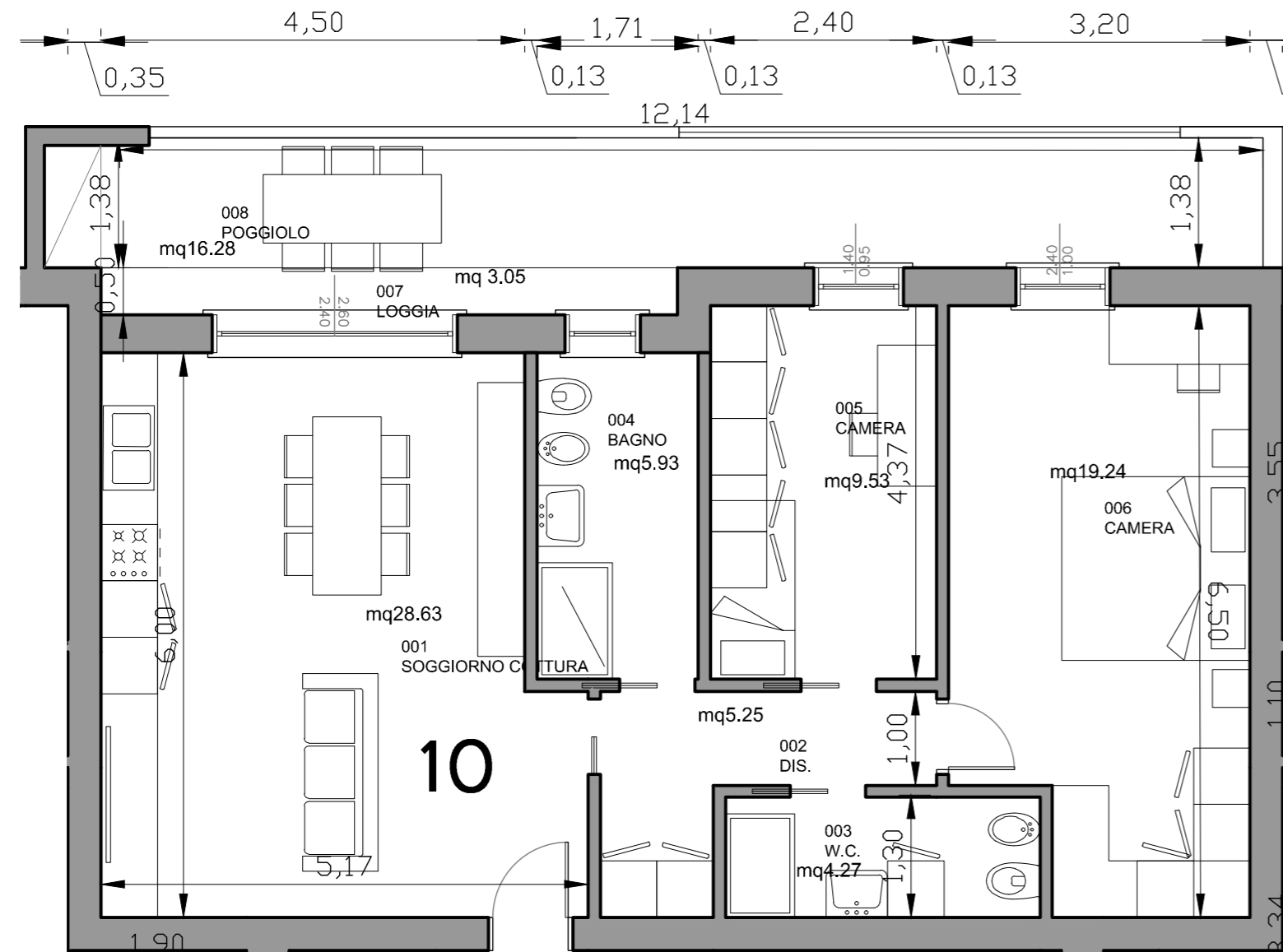
SECONDO PIANO

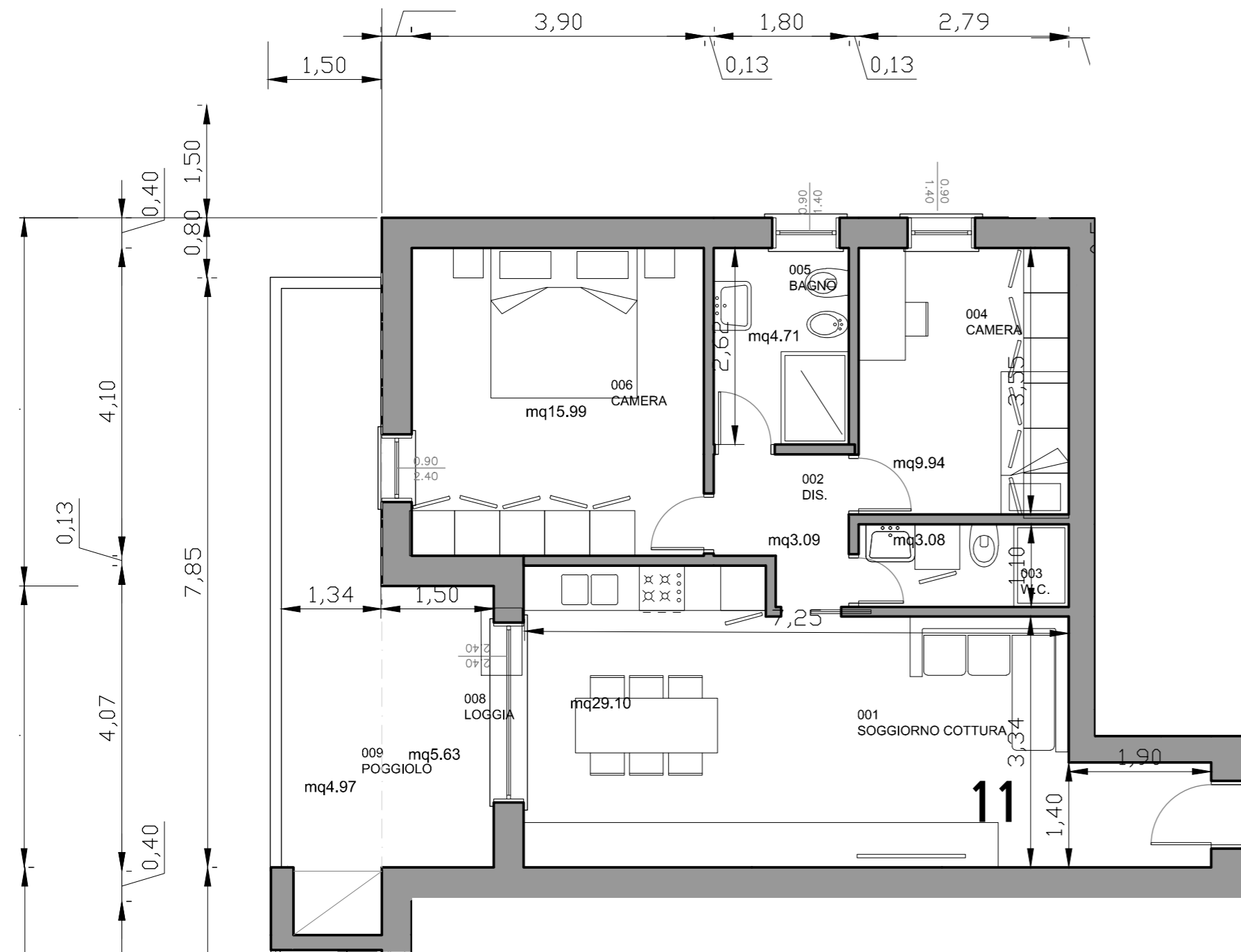


UNITÀ 9 - PROPOSTA ARREDO SEDUZIONI

SECONDO PIANO

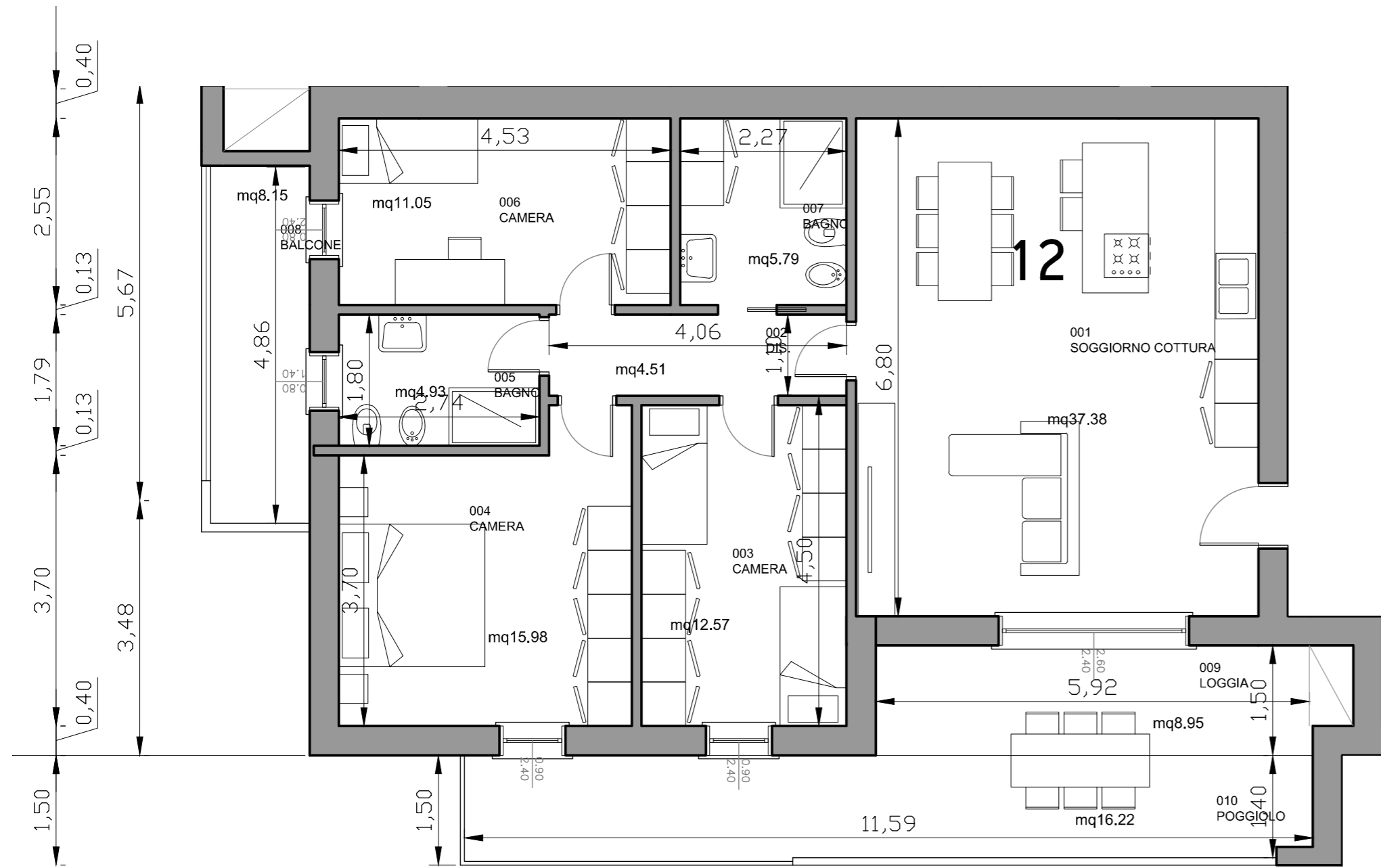






UNITÀ 12 - PLANIMETRIA TECNICA

SECONDO PIANO



UNITÀ 12 - PROPOSTA ARREDO SEDUZIONI

SECONDO PIANO



SERVIZI
convenzionati

Interior design

Il nostro
Partner:

SEDUZIONI
ARREDA



Soluzioni di arredo per i clienti Geocol:

TIPOLOGIA DUE CAMERE

GEOCOL SILVER - a partire da 25.000,00 €*

GEOCOL GOLD - a partire da 28.600,00€*

* offerta comprensiva di divano, mobile TV, tavolo con quattro sedie, cucina completa di elettrodomestici (microonde escluso), due camere complete e bagno - in esclusiva per Geocol incluso studio dei cartongessi e illuminotecnico - IVA esclusa

TIPOLOGIA TRE CAMERE

GEOCOL SILVER - a partire da 28.600,00 €*

GEOCOL GOLD - a partire da 32.200,00€*

* offerta comprensiva di divano, mobile TV, tavolo con quattro sedie, cucina completa di elettrodomestici (microonde escluso), tre camere complete e bagno - in esclusiva per Geocol incluso studio dei cartongessi e illuminotecnico - IVA esclusa

GEOCOL DIAMOND - NO STRESS!

Offriamo a chi desidera un servizio chiavi in mano, fino al coordinamento del cantiere nell'intera fase di realizzazione. Per una consulenza completa, pensiamo noi alla gestione dell'impianto elettrico ed idraulico, allo studio illuminotecnico, alla progettazione delle opere in cartongesso, allo studio dei materiali. Riuniamo e coordiniamo le varie figure professionali (impresa edile, idraulico, elettricista, gessista, pittore...) organizzando tempi, modi e soluzioni per la corretta esecuzione dei lavori.



Arredare casa non è mai stato così semplice!

Acquistare un'abitazione Geocol significa poter usufruire di un partner selezionato altamente specializzato che ti aiuta a realizzare il tuo sogno, con soluzioni di arredo dedicate e pensando per te ad ogni singolo dettaglio.

Al momento dell'ordine i prezzi sopraindicati potrebbero subire variazioni dovute ai probabili aumenti delle materia prime.

INNOVAZIONE

SERVIZI

ESPERIENZA



geocolcostruzioni.it